



Römer/Paulskirche



Zoo

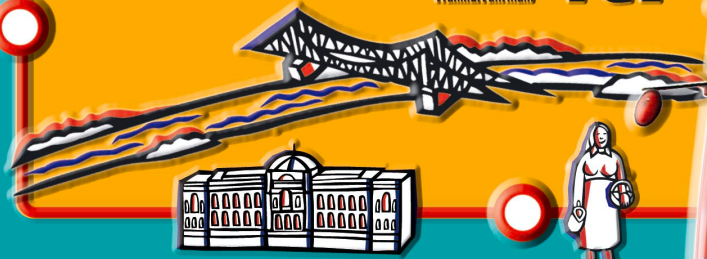


Festhalle/
Messe

Sightseeing in Frankfurt mit dem/with the Ebbelwei-Express



Haupt-
bahnhof



Frankensteiner Platz



Erwachsene/Adults EUR 5,00
Kinder/Children EUR 2,50

Inklusive Rundfahrt bis zur Einstieghaltestelle,
Salzgebäck und 1 Getränk.
Including roundtrip to the stop you boarded,
salted pastries and 1 drink.

Samstag, Sonn- und Feiertag* – Saturday, Sunday and public holidays*

Fahrt	1	2 ●	3	4 ●	5	6 ●	7 **	8 ** ●
Zoo	13.30	14.05	14.40	15.15	15.50	16.25	17.00	17.35
S-Bahn-Station Ostendstr.	13.33	14.08	14.43	15.18	15.53	16.28	17.03	17.38
Allerheiligentor	13.34	14.09	14.44	15.19	15.54	16.29	17.04	17.39
Börneplatz	13.36	14.11	14.46	15.21	15.56	16.31	17.06	17.41
Römer/Paulskirche	13.38	14.13	14.48	15.23	15.58	16.33	17.08	17.43
Willy-Brandt-Platz	13.40	14.15	14.50	15.25	16.00	16.35	17.10	17.45
Weser-/Münchener Straße	13.42	14.17	14.52	15.27	16.02	16.37	17.12	17.47
Hauptbf./Münchener Str.	13.43	14.18	14.53	15.28	16.03	16.38	17.13	17.48
Hauptbahnhof	13.45	14.20	14.55	15.30	16.05	16.40	17.15	17.50
Platz der Republik	13.47	14.22	14.57	15.32	16.07	16.42	17.17	17.52
Hohenstaufenstraße	13.49	14.24	14.59	15.34	16.09	16.44	17.19	17.54
Festhalle/Messe	13.52	14.27	15.02	15.37	16.12	16.47	17.22	17.57
Hohenstaufenstraße	13.55	14.30	15.05	15.40	16.15	16.50	17.25	18.00
Platz der Republik	13.57	14.32	15.07	15.42	16.17	16.52	17.27	18.02
Hauptbahnhof	13.59	14.34	15.09	15.44	16.19	16.54	17.29	18.04
Baseler Platz	14.01	14.36	15.11	15.46	16.21	16.56	17.31	18.06
Stresemannallee/Gartenstr.	14.03	14.38	15.13	15.48	16.23	16.58	17.33	18.08
Otto-Hahn-Platz	14.05	14.40	15.15	15.50	16.25	17.00	17.35	18.10
Schweizer-/Gartenstraße	14.06	14.41	15.16	15.51	16.26	17.01	17.36	18.11
Schwanthaler Straße	14.08	14.43	15.18	15.53	16.28	17.03	17.38	18.13
Südbahnhof	14.11	14.46	15.21	15.56	16.31	17.06	17.41	18.16
Brücken-/Textorstraße	14.12	14.47	15.22	15.57	16.32	17.07	17.42	18.17
Textorstraße	14.13	14.48	15.23	15.58	16.33	17.08	17.43	18.18
Lokalbahnhof	14.15	14.50	15.25	16.00	16.35	17.10	17.45	18.20
Frankensteiner Platz	14.17	14.52	15.27	16.02	16.37	17.12	17.47	18.22
Hospital zum Heiligen Geist	14.19	14.54	15.29	16.04	16.39	17.14	17.49	18.24
Allerheiligentor	14.21	14.56	15.31	16.06	16.41	17.16	17.51	18.26
S-Bahn-Station Ostendstr.	14.22	14.57	15.32	16.07	16.42	17.17	17.52	18.27
Zoo	14.25	15.00	15.35	16.10	16.45	17.20	17.55	18.30
Zoo	14.40	15.15	15.50	16.25	17.00	17.35	Betriebshof	

* Kein Linienverkehr am: Karfreitag, Fronleichnam, Volkstrauertag, Totensonntag.

** Mit Ausnahme Zoo, S-Bahn-Station Ostendstr. und Allerheiligentor keine Fahrt bis zur Einstieghaltestelle.

● Vom 1. November bis 31. März entfallen an den Sonn- und Feiertagen die Fahrten 2, 4, 6, 8.

Im Linienverkehr sind keine Reservierungen möglich.

* No regular traffic on: Good Friday, Corpus Christi, Day of National Mourning, Memorial Day.

** Except Zoo, S-Bahn-Station Ostendstr. and Allerheiligentor no roundtrip to the stop you boarded.

● Trips 2, 4, 6 and 8 are cancelled on Sundays and public holidays from 1st November to 31st March.

Reservations are not possible on regular traffic.

Information

Tel. (069) 213 - 2 24 25

Fax (069) 213 - 2 27 27

E-Mail info@vgf-ffm.de

Internet www.vgf-ffm.de

Verkehrsgesellschaft
Frankfurt am Main

